



USŁUGI





Jeśli zauważamy piękno kamienia, potrafimy zachwycić się niepowtarzalnym wzornictwem i doceniamy trud ręcznego, mistrzowskiego rzemiosła to oznacza, że mamy wyszukany gust. Kamienna podłoga bywała często synonimem bogactwa, powszechnie ją stosowano w budowlach sakralnych, pałacach, obiektach reprezentacyjnych. Marmur, lastriko, granit, piaskowiec, gres to materiały dość powszechnie stosowane na różnego rodzaju podłogach.

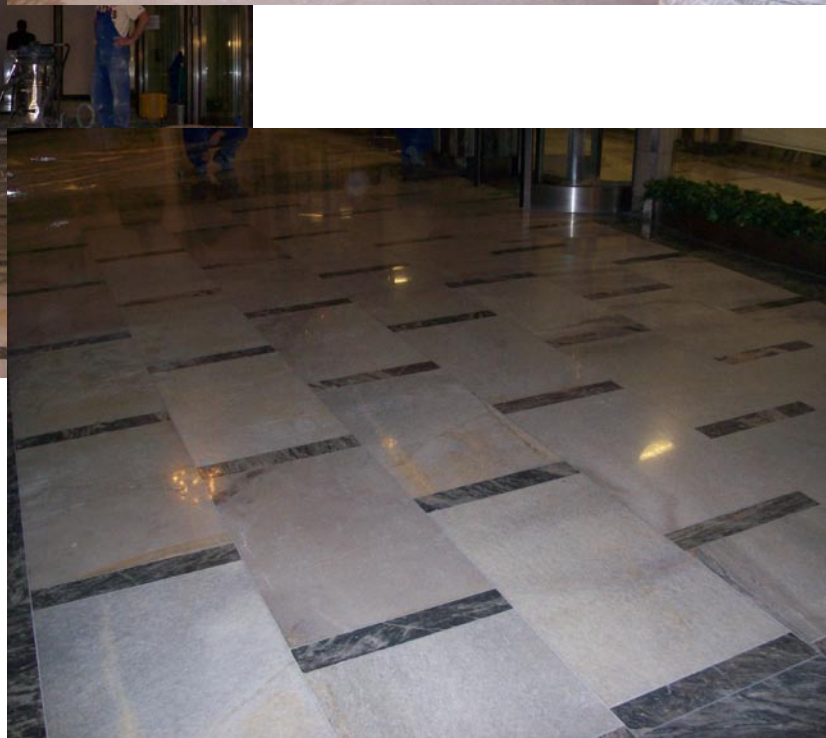
Coraz popularniejsze staje się wykorzystanie kamienia w obiektach handlowych i prywatnych.

Każda podłoga ze względu na swoje przeznaczenie jest najbardziej ekstremalnie wykorzystywaną powierzchnią i dlatego nie należy się dziwić, że ulega ona niszczeniu.

Podłogi kamienne, tak jak wszystkie pozostałe nie zużywają się równomiernie. O stopniu zużycia posadzek decydują takie czynniki jak:

- Przeznaczenie obiektu - obiekt handlowy, przemysłowy, szpital, muzeum, prywatne mieszkanie, kościół, banki, urzędy
- Zastosowana strefa wejściowa - system mat i wycieraczek
- Obciążenia posadzki - ruch mechaniczny- wózki, paleciaki, ruch pieszcy – ilość osób w ciągu doby
- Sposób konserwacji posadzki - codzienna i okresowa
- System renowacji - szlifowania i zabezpieczenia powierzchni

Kluczowe znaczenie dla prawidłowego prowadzenia posadzek kamiennych ma właściwy system gruntownej renowacji posadzki. System taki musi gwarantować usunięcie wszelkiego rodzaju wżerów i uskoków, jakie pojawiają się na eksploatowanych powierzchniach. Tradycyjnie stosowane metody renowacji przy pomocy past polerskich lub krystalizacji w większości przypadków nie dają zadawalających rezultatów. Co w takim razie należy przedsięwziąć, aby skutecznie przeprowadzić kompleksowy zabieg renowacji posadzki? Podstawą jest dobór odpowiedniej technologii, sprzętu i środków chemicznych, które umożliwią szlifowanie powierzchni kamiennych niezależnie od stanu, w jakim się one znajdują.



W chwili obecnej z dostępnych na terenie Polski technologii renowacji kamienia najszerszą i najbardziej profesjonalną ofertę w tym zakresie przedstawia włoska firma, KLINDEX. Proponujemy Państwu szeroki zakres usług dotyczących renowacji i konserwacji kamienia naturalnego, lastryka i betonu realizowanych w technologii firmy KLINDEX;

- Szlifowanie i polerowanie posadzek, schodów, parapetów oraz powierzchni pionowych segmentami diamentowymi
- Szlifowanie, doczyszczanie i impregnacja gresu
- Szlifowanie powierzchni porowatych /granit promieniowany, gres, piaskowiec - technika szczotek diamentowych
- Renowacja kamienia – uzupełnianie ubytków, fugowanie, klawiszowanie płyt
- Impregnacja hydrofobowa powierzchni kamiennych
- Krystalizacja powierzchni wapiennych /marmur, lastryko/ - efekt rozlanej wody
- Rozwiązywanie bieżących problemów
- Szkolenia personelu w zakresie pielęgnacji powierzchni kamiennych



Efektym końcowym naszych prac jest stworzenie kompleksowego systemu pielęgnacji tj;

- Dobór technologii /system padów diamentowych/ i środków chemicznych
- Dobór systemu mat wejściowych
- Nadzór i doradztwo technologiczne /





Naszym atutem jest doświadczenie, wieloletnia praktyka, szkolenia na terenie Włoch oraz najlepiej rozbudowany park maszynowy do szlifu i polerowania wszelkiego rodzaju powierzchni kamiennych: lastryka, betonu, marmuru, granitu, polfiru ...



## Realizacje ;

- Narodowy Bank Polski w Warszawie – szlif i renowacja marmuru 850 m
- Restauracja Belvedere w Warszawie /Łazienki/ - szlif i renowacja marmuru 150 m
- Instytut Budownictwa w Warszawie - szlif i renowacja lastryka 180 m
- Nowa siedziba Banku PKO SA w Warszawie - szlif porfiru 1500 m
- Biurowiec Rondo 1 w Warszawie - szlif jasnego granitu 87 m
- Stoen Warszawa hol główny - szlif marmuru 319 m
- Nowa siedziba Banku Millennium w Warszawie - szlif granitu 646 m
- Stary Browar w Poznaniu - szlif granitu i granitu płomieniowanego 4000 m
- Sad Rejonowy w Kutnie - szlif i renowacja marmuru i trawertynu 450 m
- Budynek Prokuratury w Sieradzu - szlif i renowacja marmuru 50 m
- Sąd Rejonowy w Sieradzu - szlif i renowacja marmuru 350 m
- Wydział Komunikacji Starostwa Powiatowego w Sieradzu - szlif marmuru i lastryko 96 m
- Sąd Rejonowy w Zduńskiej Woli - szlif marmuru 250 m
- Centrum Handlowe w Bydgoszczy - szlif marmuru 400 m
- Kościół w Żarkach - szlif marmuru 250 m
- Przychodnia w Jarocinie - szlif marmuru 86 m
- Prywatne budynki mieszkalne
- BOS w Białymstoku - szlif betonu 175 m
- Firma Talja w Rydze /Łotwa/ - szlif lastryko 800 m
- Firma Salang w Kijowie /Ukraina/ - szlif i renowacja marmuru, trawertynu 450 m, szlif i renowacja granitu 300 m

Działamy na terenie całej polski. Wykonujemy nieodpłatnie próby szlifów.

PPUH Sir-Ha Sp. z o.o.

ul. Jana Pawła II 63  
98-200 SIERADZ  
tel./fax (43) 822-05-53

[www.sir-ha.pl](http://www.sir-ha.pl)  
[www.klindex.pl](http://www.klindex.pl)  
[biuro@sir-ha.pl](mailto:biuro@sir-ha.pl),

Dział Handlowy (Polska Pł):	+48 606259417
Dział Handlowy (Polska Pd):	+48 608673303
Dział Usług:	+48 608613921
Dział Finansowy:	+48 606259451
Salon Sprzedaży:	+48 (43)8220553
Serwis:	+48 (43)8275962



Firma Sir-Ha zastrzega sobie prawo do zmian parametrów technicznych i wzornictwa produktów. Firma Sir-Ha nie ponosi odpowiedzialności za ewentualne błędy w druku. Wszelkie informacje zawarte w katalogu nie stanowią oferty w rozumieniu kodeksu cywilnego i są publikowane wyłącznie dla celów informacyjnych, bez żadnej odpowiedzialności.

P.P.U.H Sir-Ha Sp. z o.o. z siedzibą w Sieradzu przy ulicy Jana Pawła II 63. Wpis do Krajowego Rejestru Sądowego Sąd Rejonowy dla Łodzi-Śródmieście w Łodzi XX Wydział. Numer KRS - 0000105655. Wysokość kapitału zakładowego 229 000,00 PLN